

苏州旭光聚合物有限公司中心实验室



苏州高新区雁荡山路228号

主要内容

01

中心实验室简介

02

检测能力介绍



1. Part One

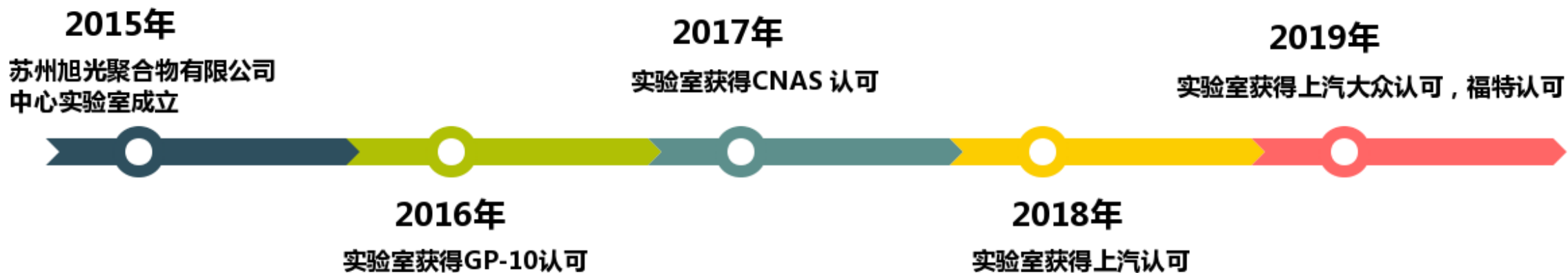
中心实验室简介

1.1 实验室简介

- 8个实验室
- 60余套测试，分析仪器
- 资深测试工程师10名



1.2 发展历程

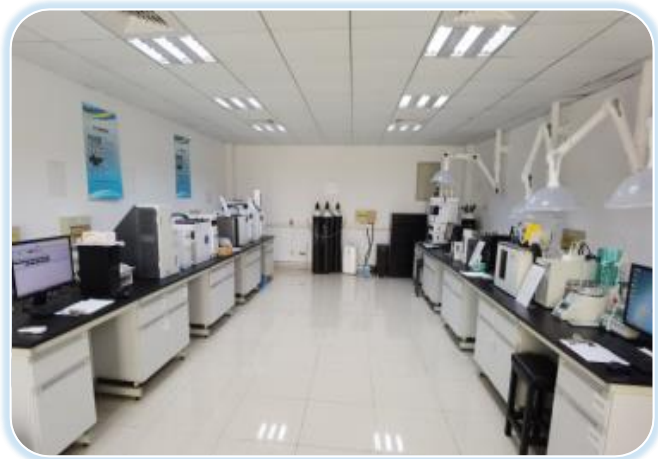




2. Part Two

检测能力介绍

2.1 实验室概览



散发测试实验室



散发采样实验室



加速气候老化实验室



力学性能测试实验室



FTIR,DSC,TGA测试实验室



流变性能测试实验室

2.2 物理性能测试

- 密度 ISO 1183-1
- 灰分 ISO 3451-1
- 含水率 ISO 15512
- 熔体流动速率 ISO 1133
- 粘度 ISO 307



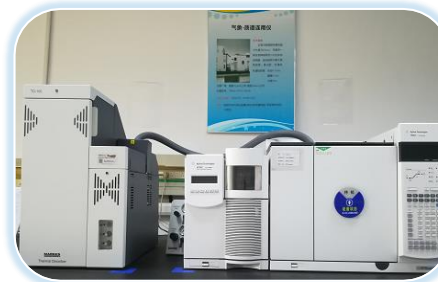
2.3 机械性能测试

- 拉伸性能 ISO 527 ASTM D638 GB/T 1040
- 弯曲性能 ISO 178 ASTM D790 GB/T 9341
- 简支梁冲击强度 ISO 179-1 / GB/T 1043
- 悬臂梁冲击强度 ISO 180 ASTM D256 GB/T 1843
- 多轴冲击 ISO 6603-2 ASTM D3763 /
- 洛氏硬度 ISO 2039-2 / GB/T 3398.2
- 球压痕硬度 ISO 2039-1 / GB/T 3398.1
- 邵氏硬度 ISO 7619 ASTM D2240 GB/T 531



2.4 散发性检测

- 气味测试
- 雾化测试
- 总碳测试
- VOC苯系物测试（袋式法/微池法）
- VOC醛酮测试（袋式法/微池法）



2.5 加速气候老化和长期耐热老化

加速气候老化实验：

- 内饰件：SAE J2412, PV1303
- 外饰件：SAE J2527, PV3929, PV3930

长期耐热老化：

- 120°C—220°C，200-3000小时的长期耐热老化



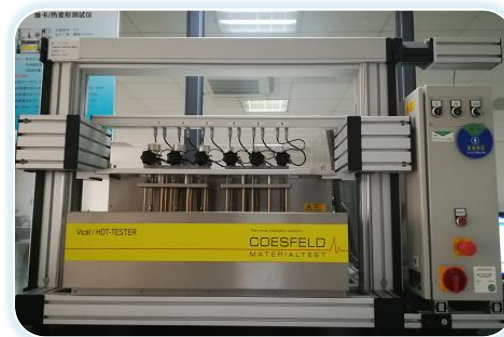
2.6 可靠性评估

- 高低温循环实验
- 高温高湿实验
- 气候交变实验



2.7 热性能分析

- HDT/Vicat
- 差示扫描量热仪 (DSC)
- 热失重分析 (TGA)
- 热机械分析仪 (TMA)



2.8 耐刮擦性能测试

➤ 十字刮擦

PV3952

➤ 五指刮擦

FLTM BO 162-01



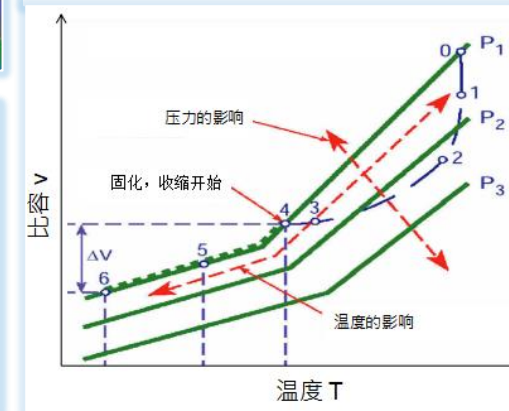
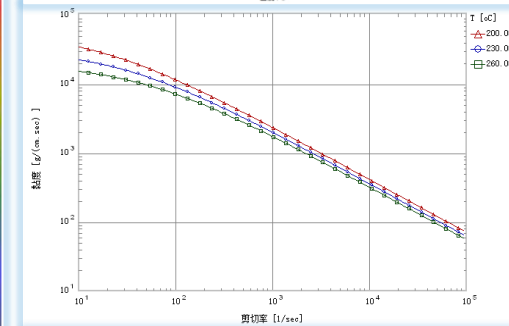
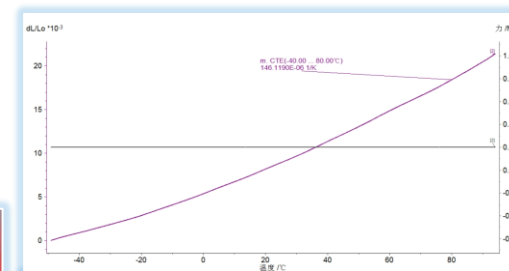
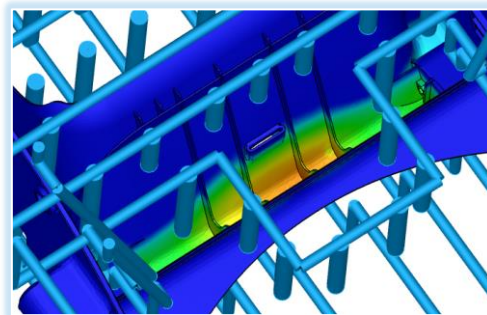
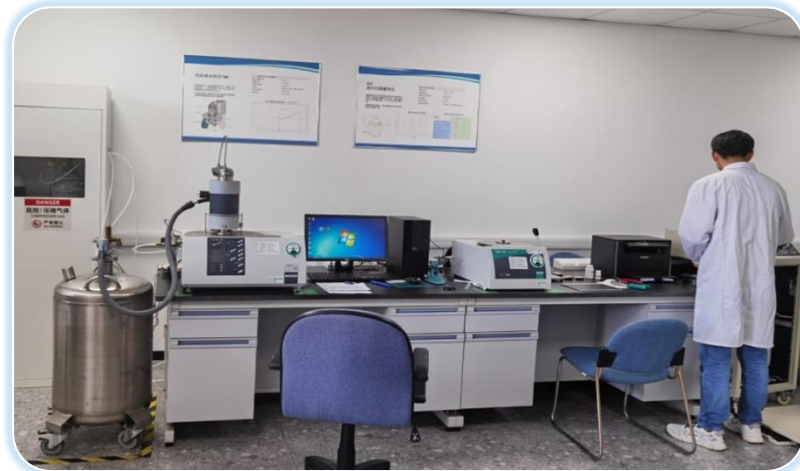
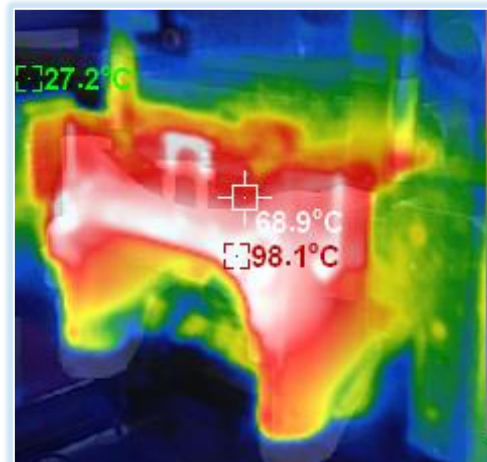
2.9 材料/零件微观结构分析

- 扫描电镜
- 显微红外光谱
- 光学显微镜
- FASEP纤维长度分布仪
- X射线荧光元素分析



2.10 CAE分析

- 应力应变曲线
- 泊松比
- 热导率
- 线性膨胀系数
- 比热容
- PVT曲线
- 毛细管粘度曲线



2.11 颜色的测试

- 手提式美能达2500C色差仪
- 台式爱色丽 X-rite Ci7800
- 光源箱



2.12 其它性能测试

- 燃烧速率 GB 8410
- 材料收缩率 ISO 294-4
内部测试方法



Thanks for your time!



扫码浏览苏州旭光聚合物网站
www.xuguang.net

